

## LEGENDE

### Gaines / Tubes

- Eau C/O Aller à remplacer  
*Multicouche*
- Eau C/O Retour à remplacer  
*Multicouche*
- Eau C/O Aller / Retour à conserver  
*Tube Acier noir*
- Vanne d'isolement sur tuyauteries Aller et Retour
- Vanne d'équilibrage sur tuyauterie Retour

### Matériels

- Unité gainable
- Ventilo-convecteur
- Ventilo-convecteur

## Rénovation des réseaux change over sur le site du

CFP ANTIBES

40 Chemin de la colle  
06160 Antibes



Bureau d'études AGATHE  
Ingénierie thermique fluides et énergies  
29 Avenue Jean Moulin 06340 DRAP

### Suivi des modifications

Indice	Date	Désignation	Nom
0	11/04/2024	1ère diffusion	F.M
1	10/07/2025	diffusion DCE	F.M

FOLIO N° :

ECHELLE: 1:100

Plan d'implantation du  
projet Niveau 1

DATE: 10/07/2025

PHASE: DCE

DESIGNATION: diffusion DCE

DESSINE: F. MASI  
VERIFIE: V. PIERRU  
VALIDE: S. WAESELWICK

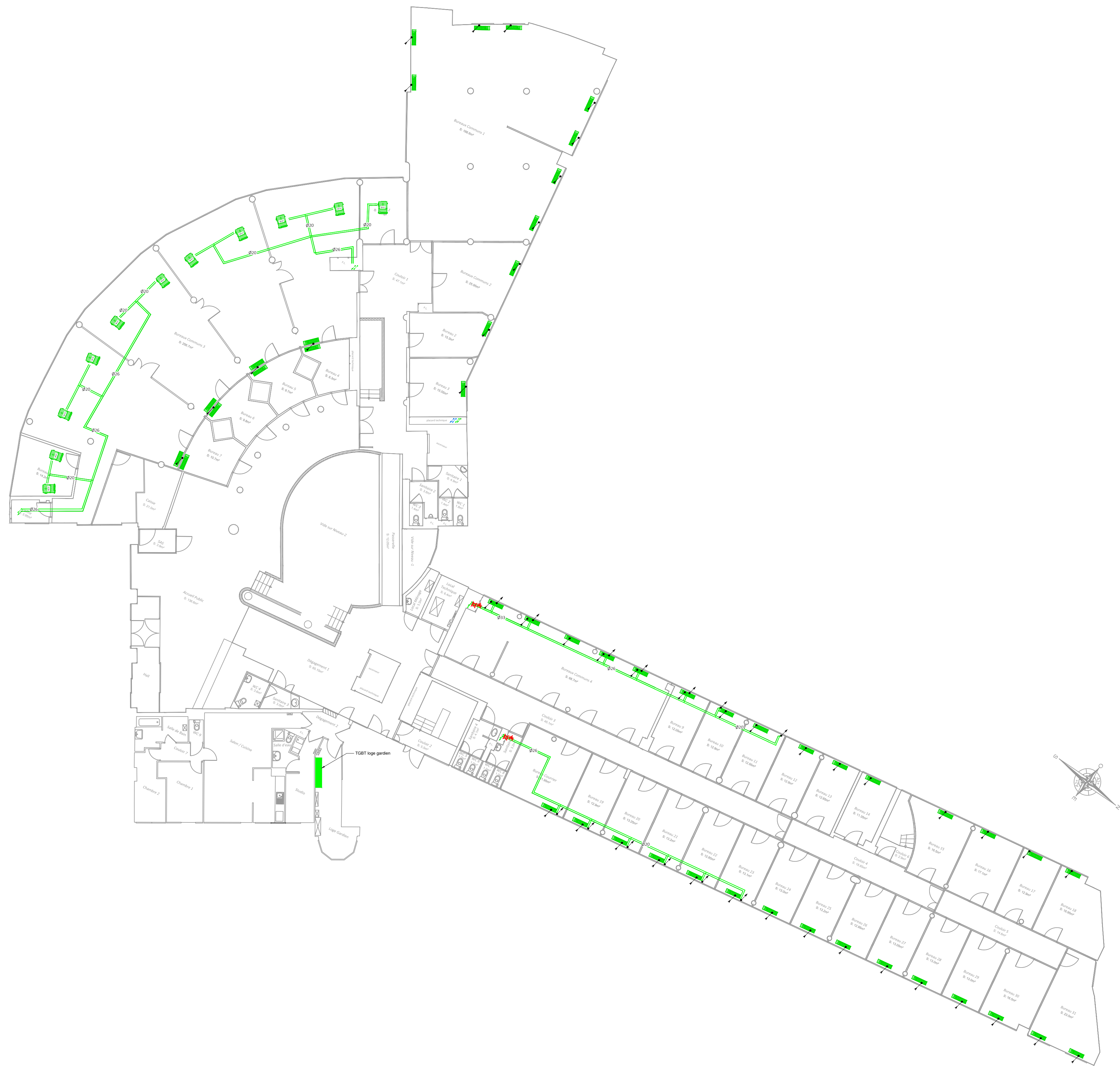
AFFAIRE N°: 2627

LOT: CVC

REFERENCE INFO :

Maître d'ouvrage	Direction Départementale des Finances Publiques 15 bis rue Deille 06000 NICE	FINANCES PUBLIQUES
Maître d'oeuvre	Bureau d'études AGATHE 29 Avenue Jean Moulin 06340 DRAP	AGATHE

Ce document est donné à titre indicatif pour faciliter le travail du deviseur de l'entreprise et n'a pas valeur de document d'exécution.



LEGENDE

- Gaines / Tubes**

  - Eau C/O Aller à remplacer  
*Multicouche*
  - Eau C/O Retour à remplacer  
*Multicouche*
  - Eau C/O Aller / Retour à conserver  
*Tube Acier noir*
  - Vanne d'isolement sur tuyauteries Aller et Retour
  - Vanne d'équilibrage sur tuyauterie Retour
- Materiels**

  - Unité gainable
  - Ventilo-convecteur
  - Ventilo-convecteur

Rénovation des réseaux change over sur le site du

CFP ANTIBES

40 Chemin de la colle  
06160 Antibes



Bureau d'études AGATHE  
Ingénierie thermique fluides et énergies  
29 Avenue Jean Moulin 06340 DRAP

Suivi des modifications			
Indice	Date	Désignation	Nom
0	11/04/2024	1ère diffusion	F.M
1	10/07/2025	diffusion DCE	F.M

FOLIO N° : ECHELLE : 1:150

DATE : 10/07/2025

PHASE : DCE

DESIGNATION : diffusion DCE

DESSEINE : F. MASI VERIFIE : V. PIERRU VALIDE : S. WAESELYCK

AFFAIRE N° : 2627 LOT : CVC REFERENCE INFO :

Maître d'ouvrage : Direction Départementale des Finances Publiques  
15 bis rue Deille 06000 NICE



Maître d'oeuvre : Bureau d'études AGATHE  
29 Avenue Jean Moulin 06340 DRAP







LEGENDE

- Gaines / Tubes**

  - Eau C/O Aller à remplacer *Multicouche*
  - Eau C/O Retour à remplacer *Multicouche*
  - Eau C/O Aller / Retour à conserver *Tube Acier noir*
- Matériels**

  - Unité gainable
  - Ventilo-convecteur
  - Ventilo-convecteur
- Vanne d'isolement sur tuyauteries Aller et Retour
- Vanne d'équilibrage sur tuyauterie Retour

Rénovation des réseaux change over sur le site du

CFP ANTIBES

40 Chemin de la colle  
06160 Antibes



Bureau d'études AGATHE  
Ingénierie thermique fluides et énergies  
29 Avenue Jean Moulin 06340 DRAP

Suivi des modifications			
Indice	Date	Désignation	Nom
0	11/04/2024	1ère diffusion	F.M
1	10/07/2025	diffusion DCE	F.M

FOLIO N° : ECHELLE : 1:150


DATE : 10/07/2025

Plan d'implantation du  
projet Niveau -1

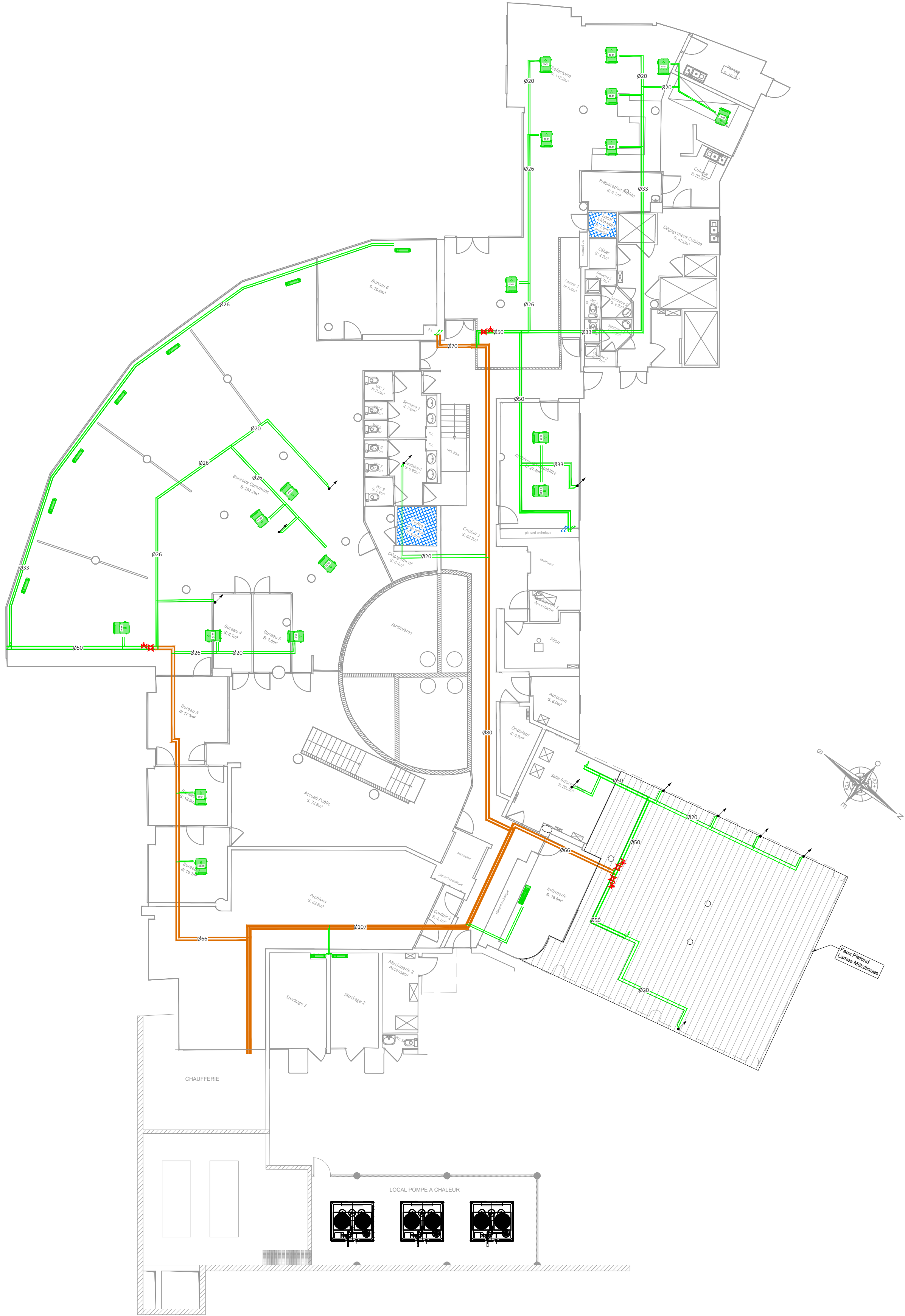
PHASE : DCE

DESIGNATION : diffusion DCE

DESSEINE :	VERIFIE :	VALIDE :
F. MASI	V. PIERRU	S. WAESEL WYCK

AFFAIRE N° :	2627	LOT° :	CVC	REFERENCE INFO :
Maître d'ouvrage	Direction Départementale des Finances Publiques 15 bis rue Deille 06000 NICE			
Maître d'oeuvre	Bureau d'études AGATHE 29 Avenue Jean Moulin 06340 DRAP			

Ce document est donné à titre indicatif pour faciliter le travail du deviseur de l'entreprise et n'a pas valeur de document d'exécution.



LEGENDE

- Gaines / Tubes

  - Eau C/O Aller à remplacer  
Multicouche
  - Eau C/O Retour à remplacer  
Multicouche
  - Eau C/O Aller / Retour à conserver  
Tube Acier noir
- Materiels

  - Unité gainable
  - Ventilo-convecteur
  - Ventilo-convecteur
- Vanne d'isolement sur tuyauteries Aller et Retour
- Vanne d'équilibrage sur tuyauterie Retour

Rénovation des réseaux change over sur le site du

CFP ANTIBES

40 Chemin de la colle  
06160 Antibes



Bureau d'études AGATHE  
Ingénierie thermique fluides et énergies  
29 Avenue Jean Moulin 06340 DRAP

Suivi des modifications

Indice	Date	Désignation	Nom
0	11/04/2024	1ère diffusion	F.M
1	10/07/2025	diffusion DCE	F.M

FOLIO N° :

ECHELLE: 1:150

DATE: 10/07/2025

Plan d'implantation du  
projet Niveau -2

PHASE: DCE

DESIGNATION: diffusion DCE

DESSEINE:	VERIFIE:	VALIDE:
F. MASI	V. PIERRU	S. WAESEL WICK

AFFAIRE N°:

2627

LOT:

CVC

REFERENCE INFO:

Maître  
d'ouvrage

Direction Départementale des Finances Publiques  
15 bis rue Deille 06000 NICE

FINANCES PUBLIQUES

Maître  
d'oeuvre

Bureau d'études AGATHE  
29 Avenue Jean Moulin 06340 DRAP

AGATHE

Ce document est donné à titre indicatif pour faciliter le travail du deviseur de l'entreprise et n'a pas valeur de document d'exécution.